

# HÖGTALARE MINI HØYTTALER MINI KAIUTIN MINI HØJTTALER MINI

Bluetooth



Tillverkat för Biltema Sweden AB, Garnisonsgatan 26, 254 66 Helsingborg. Tel: +46-42 600 45 00.  
Importør: Biltema Norge AS, Postboks 74, 3401 Lier. Tlf: +47-32 84 91 10.  
Maahantuojat/Importör: Biltema Suomi Oy, Itäruskontie 2, FIN-00750 Helsinki/Helsingfors. Puh.: +358-207 609 609  
Importør: Biltema Danmark A/S, Boks 175, 9230 Svenstrup J. Tlf.: +45 70 80 77 70  
[www.biltema.com](http://www.biltema.com)



## BLUETOOTH HÖGTALARE MINI

### INTRODUKTION

Denna utrustning är i överensstämmelse med de väsentliga kraven och andra relevanta bestämmelser i direktiv 1999/5/EC.  
[www.biltema.com](http://www.biltema.com).

Med trådlös högtalare, kan du lyssna på musik från dina mobila enheter, som till exempel smarttelefon eller musikspelare.

### SÄKERHETSFORESKRIFTER

- Läs manualen före användning.
- Produkten får inte modifieras eller byggas om.
- Produkten får inte utsättas för vatten och fukt.
- Utsätt aldrig produkten för vassa föremål.
- Placera aldrig produkten på heta ytor eller i närheten av öppen låga.
- Produkten är ingen leksak. Håll produkten utom räckhåll för barn.
- ESD-varning – fungerar inte produkten korrekt kan det bero på elektrostatiska störningar. Stäng av och koppla ur produkten och anslut den igen efter några sekunder.
- Produkten har ett inbyggt batteri och får ej kastas in i öppen eld då den kan explodera och orsaka stor skada.

### INBYGGT BATTERI

Produkten innehåller inbyggt batteri som omfattas av direktiv 2006/66/EG och får inte slängas bland hushållsoporna. Produkten ska lämnas till en återvinningsstation eller till serviceombud.

Följ lokala bestämmelser och släng aldrig produkten eller de laddningsbara batterierna bland hushållsoporna. Korrekt kassering förhindrar negativ påverkan på miljö och hälsa.

### TEKNISKA DATA

Mått: 60 x 60 x 60 mm (175 g)

Bluetooth version: Bluetooth 3.0+EDR (A2DP), med NFC funktion

Chip: CSR

Batteri: Lithium-ion, 900 mAh

Drifttid: >15 timmar

Laddningstid: 2 timmar

Strömsparläge: Stänger av efter 15 minuters inaktivitet.

Höger och vänster kanal: 2 högtalare

Räckvidd: 10-15 meter

Frekvensomfång: 80–20 000 Hz

Effekt: 3 W (1.5" x 1)

Anslutningar: Mikro USB

Levereras med USB-kabel för laddning och drift.

### FUNKTIONER

#### Led-indikator för en högtalare

##### Blinkande blått:

Anslutningsläge. Redo att kopplas till din mobila enhet (normal anslutning, ej via NFC).

##### Långsamt blinkande blått:

Standby (Bluetooth parkopplat)

##### Fast blått:

Bluetooth parkopplat och spelar.

##### Blått blinkar 2 gånger:

Stand by (Bluetooth inte parkopplat)

##### Blinkande rött:

Batteriet behöver laddas.

#### Led-indikator för två högtalare

##### Blinkande grönt

Om du har två högtalare och indikatorlampan blinkar grönt 4 gånger, betyder det att högtalarna är redo och inställda på stereo-läge (vänster och höger kanal).

##### Långsamt blinkande grönt

Stand by (2 högtalare anslutna).

##### Fast grönt sken

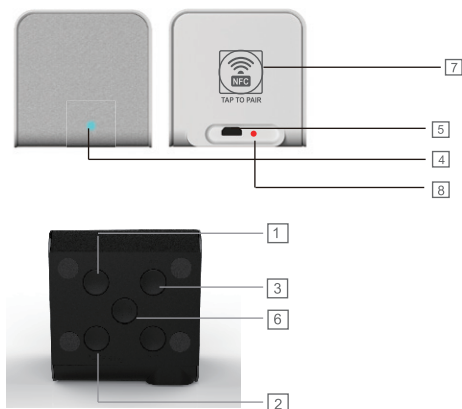
2 högtalare anslutna & spelar.

##### Inget grönt sken

2 högtalare inte anslutna

##### Blinkar rött 2 gånger

Batteriet behöver laddas



1. Öka volymen.
2. Högtalartelefon/Mode/Parkopplingsknapp för 2 högtalare.
3. Minska volymen.
4. Bluetooth status-indikator/batteristatus/parkopplingsstatus.
5. Mikro USB-kontakt för laddning.
6. Strömknapp/parkopplingsknapp
7. NFC-yta. Håll din smarttelefon mot detta område för att sätta på och ansluta till högtalaren.
8. Laddningslampa. Lyser när du laddar.

### ANSLUTA VIA NFC

1. Tryck och håll in strömknappen i cirka 5 sekunder tills ni hör "Power on".
2. Se till att NFC funktionen är påslagen på din smartphone/surfplatta etc.
3. När NFC är på placera din mobila apparat på baksidan av högtalaren där NFC finns. Håll stilla i cirka 5 sekunder.
4. Ni kommer få ett meddelande på den mobila apparaten om ni vill parkoppla eller inte. Välj att parkoppla om så önskas.
5. När högtalaren och din mobila apparat är parkopplade hörs "Pairing successful connected".

### HÖGTALARTELEFON

Tryck på knappen för högtalartelefon när du får ett samtal. Tryck igen för att avsluta samtalet. Volym öka/minska, tryck och håll ner för att kontrollera volymen.

### STÄLLA IN TVÅ HÖGTALARE

(Kräver två styck av 84-1154)

1. Slå på strömmen på båda högtalarna.
2. Tryck och håll in "Pairing" knappen på bägge högtalarna. När LED indikatorn blinkar grönt, kan ni släppa knapparna och nu börjar högtalarna parkopplingen med varandra. Parkopplingen kan ta cirka 10-20 sekunder.
3. När parkopplingen är klar hörs detta "Pairing successful, second device connected" och även "Left channel" eller "Right channel".
4. Om du vill parkoppla högtalarna med din mobila enhet via Bluetooth: välj en utav högtalarna, tryck på strömknappen utan att hålla in den. Följ sedan från steg två i avsnittet "Ansluta utan NFC"
5. Om du vill parkoppla med NFC: leta upp den vänstra högtalaren och följ sedan från steg två i avsnittet "Ansluta via NFC" .

Bluetooth ansluter automatiskt till två synkroniserade högtalare. Du kan ansluta till systemet från båda högtalarna.

### ANSLUTA UTAN NFC

1. Tryck och håll nere strömknappen i cirka 5 sekunder tills ni hör "Pairing" och LED indikatorn börjar lysa. Detta betyder att högtalaren är på och redo för parkoppling. Den blå LED indikatorn börjar blinka snabbt.
2. Se till att din mobila apparat har Bluetooth igång och välj "Biltema 84-1154" i listan.
3. När högtalaren och din mobila apparat är parkopplade hörs "Pairing successful connected" och den blå LED indikatorn blinkar långsamt.

## LADDA BATTERIET

1. Koppla USB-kontakten på laddkabeln till nätadaptern och sedan till ett vägguttag eller till din dator.
2. Anslut andra ändan av laddkabeln (Mikro USB) till Mikro USB-uttaget på högtalaren.
3. När batteriet är fulladdat, släcks laddningslampan.
4. När batteriet är fulladdat, koppla ifrån laddkabeln från högtalaren först.

Du kan också använda en vanlig Mikro USB till USB kabel för att ladda batteriet. Det går inte att ladda via en USB-hub som inte är nätansluten. Du kan bara ladda batteriet via USB-uttaget.

## STRÖMSPARLÄGE

Stänger av högtalaren automatiskt efter 15 minuters stand-by.

## RENGÖRING

Torka av utsidan med en lätt fuktad trasa.

## EL-AVFALL

Förbrukade elektriska och elektroniska produkter, däribland alla typer av batterier, ska lämnas till avsett insamlingsställe för återvinning. (Enligt direktiv 2012/19/EU och 2006/66/EC).



Denna produkt innehåller ett Li-ion batteri. Batteriet får ej förtäras, öppnas, krossas, exponeras för eld eller utsättas för höga temperaturer.

## BLUETOOTH HØYTTALER MINI

### INTRODUKSJON

Dette utstyret overholder de vesentlige kravene og andre relevante bestemmelser i direktiv 1999/5/EC.

[www.biltema.no](http://www.biltema.no)

Med trådløs høyttaler kan du lytte til musikk fra de mobile enhetene dine, for eksempel smart-telefon eller musikkspiller.

### SIKKERHETSFRORSKRIFTER

- Les bruksanvisningen før bruk.
- Produktet må ikke modifiseres eller bygges om.
- Produktet må ikke utsettes for vann eller fuktighet.
- Ikke utsett produktet for skarpe ting.
- Produktet må aldri plasseres på varme overflater eller i nærheten av åpen ild.
- Produktet er ikke et leketøy. Oppbevar produktet utilgjengelig for barn.
- ESD-advarsel, hvis produktet ikke fungerer riktig, kan det skyldes elektrostatiske forstyrrelser. Slå av og koble ut produktet, og koble det til igjen etter noen sekunder.
- Produktet har innebygd batteri. Det må ikke kastes i åpen ild da batteriet kan eksplodere og forårsake stor skade.

### INNEBYGD BATTERI

Produktet inneholder innebygget batteri som omfattes av direktiv 2006/66/EG og må ikke kastes i husholdningsavfallet. Produktet må leveres til miljøstasjon eller annet resirkuleringspunkt.

Overhold lokale bestemmelser, og kast aldri produktet eller de oppladbare batteriene i husholdningsavfallet. Riktig avhending forhindrer negativ påvirkning på miljø og helse.

### TEKNISKE DATA

Mål: 60 x 60 x 60 mm (175 g).

Bluetoothversjon: Bluetooth 3.0+EDR (A2DP), med NFC-funksjon.

Chip: CSR.

Batteri: Litiumion, 900 mAh.

Driftstid: >15 timer.

Ladetid: 2 timer.

Strømsparermodus: Slås automatisk av etter 15 minutters inaktivitet

Høyre og venstre kanal: 2 høyttaler

Rekkevidde: 10–15 meter.

Frekvensområde: 80-20 000 Hz.

Effekt: 3 W (1.5" x 1)

Tilkoblinger: Micro USB.

Leveres med USB-kabel for lading og drift.

### FUNKSJONER

#### LED-indikator for en høyttaler

##### Blinker blått

Tilkoblingsmodus. Klar for tilkobling til din mobile enhet (normal tilkobling, ikke via NFC).

##### Blinker langsomt blått

Standby (sammenkoblet via Bluetooth)

##### Lyser fast blått

Sammenkoblet via Bluetooth, og spiller av.

##### Blinker blått 2 ganger

Stand by (ikke sammenkoblet via Bluetooth).

##### Blinker rødt

Batteriet må lades.

#### LED-indikator for to høyttalere

##### Blinkende grønt

Hvis du har to høyttalere og indikatorpæren blinker grønt 4 ganger, betyr det at høyttalerne er klare og stilt inn på stereomodus (venstre og høyre kanal).

##### Blinker langsomt grønt

Standby (2 høyttalere tilkoblet).

##### Fast grønt lys

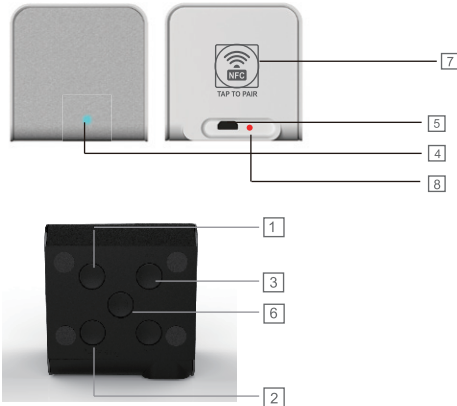
2 høyttalere tilkoblet og spiller av.

##### Intet grønt lys

2 høyttalere er ikke tilkoblet.

##### Blinker rødt 2 ganger

Batteriet må lades.



1. Øke volumet
2. Handsfreetelefon / mode / sammenkoblingsknapp for 2 høyttalere.
3. Redusere volumet
4. Indikator for Bluetoothstatus / batteristatus / sammenkoblingsstatus.
5. Mikro USB-kontakt for lading.
6. Strømknapp/sammenkoblingsknapp
7. NFC-overflate. Hold smarttelefonen din mot dette området for å slå på og koble til høyttaleren
8. Ladepære. Lyser når du lader.

### KOBLE TIL VIA NFC

1. Trykk og hold inne strømknappen i ca. 5 sekunder til du hører "Power on".
2. Kontroller at NFC-funksjonen er slått på i din smarttelefon/nettbrett.
3. Når NFC er slått på, plasserer du den mobile enheten på baksiden av høyttaleren hvor det er NFC. Hold i ro i ca. 5 sekunder.
4. På den mobile enheten blir du spurt om du vil koble sammen. Velg å koble sammen.
5. Når høyttaleren og den mobile enheten er koblet sammen, hører du "Pairing successful connected".

### HANDSFREETELEFON

Trykk på knappen for handsfreetelefon når du får et anrop. Trykk igjen for å avslutte samtalen. Øke/reducere volumet, hold inne for å justere volumet.

### KOBLE SAMMEN TO HØYTTALERE

(Krever to stykker 84-1154.)

1. Slå på strømmen til begge høyttalere.
2. Trykk og hold inne knappen "Pairing" på begge høyttalere. Når LED-indikatoren blinker grønt, kan du slippe knappene. Nå starter høyttalerne sammenkoblingen. Sammenkoblingen kan ta ca. 10–20 sekunder.
3. Når sammenkoblingen er fullført, hører du "Pairing successful, second device connected". Deretter hører du "Left channel" eller "Right channel".
4. Hvis du vil koble sammen høyttalerne med den mobile enheten via Bluetooth, velger du en av høyttalerne og trykker på strømknappen uten å holde den inne. Følg deretter oppskriften fra trinn to i avsnittet "Koble til uten NFC".
5. Hvis du vil koble sammen ved hjelp av NFC, finner du den venstre høyttaleren og følger oppskriften fra trinn to i avsnittet "Koble til via NFC".

Bluetooth kobler automatisk til to synkroniserte høyttalere. Du kan koble til systemet fra begge høyttalere.

### KOBLE TIL UTEN NFC

1. Trykk og hold nede strømknappen i ca. 5 sekunder til du hører "Pairing" og LED-indikatoren lyser. Det betyr at høyttaleren er slått på og klar for sammenkobling. Den blå LED-indikatoren blinker hurtig.
2. Sørg for at Bluetooth er aktivert på den mobile enheten, og velg "Biltema 84-1154" i listen.
3. Når høyttaleren og den mobile enheten er koblet sammen, hører du "Pairing successful connected" og den blå LED-indikatoren blinker langsomt.

## LADE BATTERIET

1. Koble USB-kontakten på ladekabelen til enheten og deretter til en strømkontakt eller datamaskinen din.
2. Koble den andre enden av ladekabelen (mikro USB) til mikro USB-kontakten på høyttaleren.
3. Ladepæren slukkes når batteriet er fullt.
4. Når batteriet er fulladet, må du koble fra ladekabelen fra høyttaleren først.

Du kan også bruke en vanlig micro USB til USB-kabel for å lade batteriet. Du kan ikke lade via en USB-hub som ikke er tilkoblet strømmettet. Batteriet kan kun lades via USB-uttaket.

## STRØMSPARERMODUS

Slår av høyttaleren automatisk av etter 15 minutters inaktivitet

## RENGJØRING

Tørk av utsiden med en lett fuktet klut.

## EL-AVFALL

Elektriske og elektroniske produkter, inkludert alle typer batterier, skal leveres til gjenvinning. (I henhold til direktiv 2012/19/EU og 2006/66/EC).



Dette produktet inneholder et Li-ion-batteri. Batteriet må ikke svelges, åpnes, knuses, eksponeres for åpen flamme eller utsettes for høye temperaturer.

## BLUETOOTH KAIUTIN MINI

### JOHDANTO

Tämä laite on direktiivin 1999/5/EY olennaisten vaatimusten ja muiden sovellettavien määräysten mukainen.

[www.biltema.com](http://www.biltema.com).

Langaton kaiutin on tarkoitettu musiikin kuunteluun mobiililaitteista, kuten älypuhelimista tai musiikkisoittimista.

### TURVALLISUUSOHJEET

- Lue käyttöohje ennen käyttämistä.
- Tuotetta ei saa muuntaa tai muuttaa.
- Akkuja ei saa altistaa vedelle tai kosteudelle.
- Älä koskaan käsittele tuotetta terävillä esineillä.
- Älä koskaan sijoita tuotetta kuumille pinoille tai avotulen läheisyyteen.
- Tuote ei ole leikkikalua. Pidä laite poissa lasten ulottuvilta.
- ESD-varoitus – jos tuote ei toimi oikein, syynä voivat olla staattisen sähkön aiheuttamat häiriöt. Sammuta laite ja kytkä uudelleen muutaman sekunnin kuluttua.
- Sisäänrakennetun akun vuoksi tuotetta ei saa hävittää polttamalla, sillä akku voi räjähtää ja aiheuttaa suuria vahinkoja.

### SISÄÄNRAKENNETTU AKKU

Tuotteessa on sisäänrakennettu akku, joka täyttää direktiivin 2006/66/EG vaatimukset. Ei saa heittää talousjätteen joukkoon. Hävitettävä tuote on toimitettava kierrätysasemalle tai huoltoedustajalle.

Noudata paikallisia määräyksiä. Älä koskaan heitä tuotetta tai ladattavia akkuja talousjätteen joukkoon. Hävittämällä tuotteet oikein ehkäiset haittavaikutuksia ympäristölle ja terveydelle.

### TEKNISET TIEDOT

Mitat: 60 x 60 x 60 mm (175 g).

Bluetooth-versio: Bluetooth 3.0+EDR (A2DP), NFC-toiminto.

Siru: CSR.

Akku: Litium-ioni 900 mAh.

Käyttöaika: >15 tuntia.

Latausaika: 2 tuntia.

Virransäätötila: Sammuta käyttämättömänä 15 minuutin kuluttua.

Oikea ja vasen kanava: 2 kaiutin

Kantama: 10-15 metriä.

Taajuusalue: 80-20 000 Hz.

Teho: 3 W (1.5'' x 1)

Liitännät: Mikro-USB.

Mukana USB-kaapeli lataamiseen ja käyttämiseen.

### TOIMINNOT

#### Merkkivalot, yksi kaiutin

##### Vilkkuva sininen

Liitännät. Valmis yhdistettäväksi mobiililaitteeseen (normaali liitäntä, ei NFC:n kautta).

##### Hitaasti vilkkuva sininen

Valmiustila (Bluetooth-pariliitäntä on aktivoitu)

##### Kiinteä sininen

Bluetooth-pariliitäntä on aktivoitu ja käytössä.

##### 2 sinistä vilkahdusta

Valmiustila (Bluetooth-pariliitäntä ei ole aktivoitu).

##### Vilkkuva punainen

Akku on ladattava.

#### Merkkivalot, kaksi kaiutinta

##### Vilkkuva vihreä

Jos käytössä on kaksi kaiutinta ja merkkivalo vilkkuu vihreänä 4 kertaa, kaiuttimet ovat valmiina ja asetettu stereotilaa varten (vasen ja oikea kanava).

##### Hitaasti vilkkuva vihreä

Valmiustila (2 kaiutinta liitetty).

##### Kiinteä vihreä

2 kaiutinta liitetty ja toistaa.

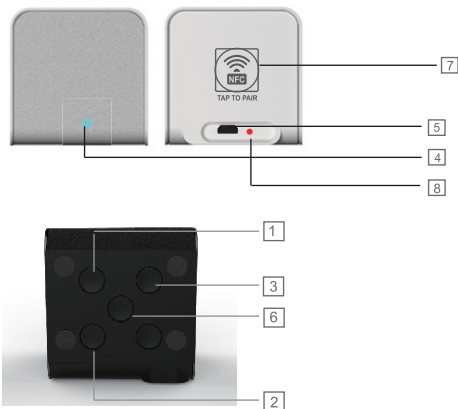
##### Ei vihreää valoa

2 kaiutinta ei ole liitetty.

##### 2 vihreää vilkahdusta.

Akku on ladattava.





1. Lisää voimakkuutta.
2. Kaiutinpuhelin-/Toimintatila-/Pariliitännä-painike 2 kaiuttimelle.
3. Vähennä voimakkuutta.
4. Bluetoothin toimintatila/Akun varaustaso/Pariliitännän toimintatila.
5. Mikro-USB-liitäntä latausta varten.
6. Virtapainike/pariliitännäpainike.
7. NFC-pinta. Käynnistä ja liitä kaiutin suuntaamalla älypuhelin kohti tätä aluetta.
8. Latauksen merkkivalo. Palaa lataamisen aikana.

### LIITTÄMINEN NFC:N KAUTTA

1. Paina virtapainiketta noin 5 sekunnin ajan, kunnes kuulet ilmoituksen "Power on".
2. Varmista, että älypuhelimien/tabletin tms. NFC-toiminto on käynnissä.
3. Sijoita mobiililaitteet kaiuttimien takana olevan NFC-alueen kohdalle. Pidä laitetta paikallaan noin 5 sekunnin ajan.
4. Mobiililaitteet kysyvät, halutko tehdä pariliitännän. Valitse kyllä, mikäli se on tarkoitus.
5. Kun kaiutin ja mobiililaitteet on pariliitetyt, kuulet ilmoituksen "Pairing successful connected".

### KAIUTINPUHELIN

Voit vastata puheluun painamalla kaiutinpuhelinpainiketta. Voit lopettaa puhelin painamalla painiketta uudelleen.

Äänenvoimakkuuden lisääminen/vähentäminen: säädä voimakkuutta painiketta painamalla.

### KAHDEN KAIUTTIMEN ASETTAMINEN

(Vaatii kaksi 84-1154-kaiutinta)

1. Kytke virta molempiin kaiuttimiin.
2. Paina kummankin kaiuttimen "Pairing"-painiketta vapautta painikkeet, kun merkkivalo alkaa vilkkua vihreänä: kaiuttimet aloittavat pariliitännän muodostamisen. Liittäminen voi kestää noin 10-20 sekuntia.
3. Kun pariliitännä on tehty, kuuluu ilmoitus "Pairing successful, second device connected" sekä "Left channel" tai "Right channel".
4. Jos haluat pariliittää kaiuttimet mobiililaitteen kanssa Bluetoothin kautta: valitse toinen kaiutin ja paina virtapainiketta kerran. Noudata sen jälkeen kappaleen "Liittäminen ilman NFC:tä" ohjeita kohdasta 2 alkaen.
5. Jos haluat tehdä pariliitännän NFC:n avulla: etsi vasen kaiutin ja noudata sen jälkeen kappaleen "Liittäminen NFC:n kautta" ohjeita kohdasta 2 alkaen.

Bluetooth yhdistyy automaattisesti molempiin synkronisoiituihin kaiuttimiin. Voit yhdistää laitteesi molempiin kaiuttimiin.

### LIITTÄMINEN ILMAN NFC:TÄ

1. Paina virtapainiketta noin 5 sekunnin ajan, kunnes kuulet ilmoituksen "Pairing" ja merkkivalo syttyy. Silloin kaiutin on valmis pariliitännää varten. Sininen merkkivalo alkaa vilkkua nopeasti.
2. Varmista, että mobiililaitteen Bluetooth on aktivoitu, ja valitse listasta "Biltema 84-1154".
3. Kun kaiutin ja mobiililaitteet on pariliitetyt, kuulet ilmoituksen "Pairing successful connected" ja sininen merkkivalo alkaa vilkkua hitaasti.

## AKUN LATAAMINEN

1. Kytke latauskaapelin USB-liitin verkkolaitteeseen ja edelleen pistorasiaan tai tietokoneeseen.
2. Liitä latauskaapelin (mikro-USB) toinen pää kaiuttimen mikro-USB-liitäntään.
3. Latausvalo sammuu, kun akku on täynnä.
4. Kun akku on täynnä, irrota latauskaapeli ensin kaiuttimesta.

Voit ladata akun myös tavallisen mikro-USB-kaapelin avulla. Kaiutinta ei voi ladata verkkoon liittämättömän USB-hubin kautta. Akun voi ladata vain USB-liitännän kautta.

## VIRRANSÄÄSTÖTILA

Sammuttaa kaiuttimen automaattisesti, kun se on ollut valmiustilassa 15 minuuttia.

## PUHDISTAMINEN

Pyyhi ulkopinnat kevyesti kostutetulla liinalla.

## ELEKTRONIIKKAJÄTE

Käytetyt sähkö- ja elektroniikkalaitteet, myös kaikki akut ja paristot, on toimitettava kierrätykseen. (Direktiivit 2012/19/EU ja 2006/66/ETY.)



Tuotteessa on litium-ioni-akku. Akkua ei saa niellä, avata, murtaa, polttaa eikä altistaa korkeille lämpötiloille.

## BLUETOOTH HØJTTALER MINI

### INTRODUKTION

Dette udstyr er i overensstemmelse med de væsentlige krav og andre relevante bestemmelser i direktiv 1999/5/EF.  
www.biltema.com

Med trådløs højtaler kan du lytte til musik fra dine mobile enheder, som f.eks. smartphone eller musikafspiller.

### SIKKERHEDSFORSKRIFTER

- Læs manualen inden brug.
- Produktet må ikke ændres eller ombygges.
- Produktet må ikke udsættes for vand og fugt.
- Udsæt aldrig produktet for skarpe genstande.
- Placer aldrig produktet på varme overflader eller i nærheden af åben ild.
- Produktet er ikke legetøj. Hold produktet uden for børns rækkevidde.
- ESD-advarsel – hvis produktet ikke fungerer korrekt, kan det skyldes elektrostatisk forstyrrelse. Sluk for produktet, afbryd forbindelsen til det, og tilslut det igen efter nogle sekunder.
- Produktet har et indbygget batteri og må ikke kastes på åben ild, da det kan eksplodere og medføre omfattende skader.

### INDBYGGET BATTERI

Produktet indeholder et indbygget batteri, der er omfattet af direktiv 2006/66/EF, og det må ikke bortskaffes sammen med husholdningsaffaldet. Produktet skal indleveres til en genbrugsstation.

Følg de lokale forskrifter, og kasser aldrig produktet eller de genopladelige batterier sammen med husholdningsaffaldet. Korrekt bortskaffelse forhindrer negativ påvirkning på miljø og sundhed.

### TEKNISKE DATA

Mål: 60 x 60 x 60 mm (175 g).  
Bluetooth-version: Bluetooth 3.0+EDR (A2DP), med NFC-funktion  
Chip: CSR.  
Batteri: Litium-ion, 900 mAh.

Driftstid: >15 timer.

Ladetid: 2 timer.

Strømsparefunktion: Slukker efter 15 minutters inaktivitet.

Højre og venstre kanal: 2 højtaler

Rækkevidde: 10-15 meter.

Frekvensområde: 80-20.000 Hz.

Effekt: 3 W (1,5'' x 1)

Tilslutninger: Micro USB

Leveres med USB-ledning til ladning og drift.

### FUNKTIONER

#### Led-indikator for én højtaler

##### Blinkende blå lys

Tilslutningsfunktion. Klar til tilkobling til din mobile enhed (normal tilslutning, ikke via NFC).

##### Langsomt blinkende blå lys

Standby (Bluetooth-parret)

##### Konstant blå lys

Bluetooth-parret og afspiller.

##### Blinker blå 2 gange

Standby (Bluetooth ikke parret).

##### Blinkende rødt lys

Batteriet trænger til at blive ladet.

#### Led-indikator for to højtalere

##### Blinkende grønt lys

Hvis du har to højtalere, og indikatorlampen blinker grønt 4 gange, betyder det, at højtalerne er klar og indstillet på stereo-funktion (venstre og højre kanal).

##### Langsomt blinkende grønt lys

Standby (2 højtalere tilsluttet).

##### Konstant grønt lys

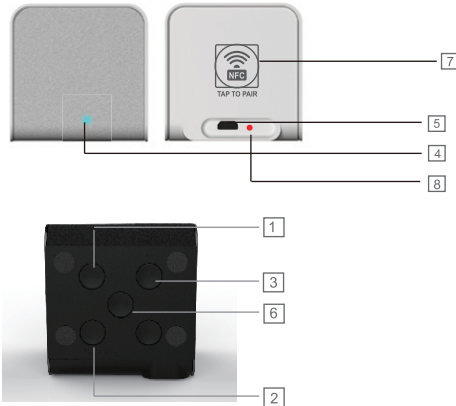
2 højtalere er tilsluttet & spiller.

##### Intet grønt lys

2 højtalere ikke tilsluttet

##### Blinker rødt 2 gange

Batteriet trænger til at blive ladet



1. Øge lydstyrke.
2. Højtalertelefon/Mode/Parrings-knap til 2 højttalere.
3. Reducere lydstyrke.
4. Bluetooth status-indikator/Batteri-status / Parrings-status.
5. Micro USB-indgang til ladning.
6. Strømknop/Parrings-knap
7. NFC-flade. Hold din smartphone mod dette område for at tænde og tilslutte til højttaleren.
8. Ladelampe. Lyser, når du lader.

### TILSLUTNING VIA NFC

1. Hold strømknappen inde i ca. 5 sekunder, til du hører "Power on".
2. Kontroller, at NFC-funktionen er slået til på din smartphone/tablet etc.
3. Når NFC er slået til, så placer din mobilenhed på bagsiden af højttaleren, hvor NFC sidder. Hold den stille i ca. 5 sekunder.
4. Du vil få en forespørgsel på den mobile enhed om, hvorvidt du vil parre eller ikke. Vælg at parre, hvis du ønsker det.
5. Når højttaleren og din mobile enhed er parrede, høres "Pairing successful connected".

### HØJTTALERTELEFON

Tryk på knappen for højtalertelefon, når du får et opkald. Tryk igen for at afslutte opkaldet.

Kraftigere/svagere lydstyrke, hold knappen nede for at regulere lydstyrken.

### INDSTILLING AF TO HØJTTALERE

(Kræver to stk. 84-1154)

1. Tænd for strømmen på begge højttalere.
2. Hold "Pairing"-knappen inde på begge højttalere. Når LED-indikatoren blinker grønt, kan du slippe knapperne, og nu begynder højttalerne parring med hinanden. Parring kan tage cirka 10-20 sekunder.
3. Når parring er afsluttet, høres "Pairing successful, second device connected" samt "Left channel" eller "Right channel".
4. Hvis du vil parre højttalerne med din mobile enhed via Bluetooth: vælg én af højttalerne, tryk på strømknappen, men hold den ikke inde. Gå derefter frem fra trin to i afsnittet "Tilslutning uden NFC"
5. Hvis du vil parre med NFC: find venstre højttaler, og gå derefter frem fra trin to i afsnittet "Tilslutning med NFC".

Bluetooth tilslutter automatisk til to synkroniserede højttalere. Du kan tilslutte til systemet fra begge højttalere.

### TILSLUTNING UDEN NFC

1. Hold strømknappen inde i cirka 5 sekunder, indtil du hører "Pairing", og LED-indikatoren begynder at lyse. Det betyder, at højttaleren er tændt og er klar til parring. Den blå LED-indikator begynder at blinke hurtigt.
2. Kontroller, at Bluetooth er slået til på din mobile enhed, og vælg "Biltema 84-1154" på listen.
3. Når højttaleren og din mobile enhed er parrede, hører du "Pairing successful connected", og den blå LED-indikator blinker langsomt.

**OPLADNING AF BATTERIET**

1. Forbind USB-stikket til en stikkontakt via netadapteren eller til din computer.
2. Tilslut den anden ende af ladekablet (micro-USB) til micro-USB-udtaget på højttaleren.
3. Når batteriet er fuldt ladet, slukker ladelampen.
4. Når batteriet er fuldt ladet, skal ledningen tages ud af højttaleren først.

Du kan også benytte en normal micro-USB til USB ledning til at lade batteriet. Det er ikke muligt at lade via en USB-hub, der ikke er forbundet til lysnettet. Du kan kun lade batteriet via USB-udtaget.

**STRØMSPARESTILLING**

Slukker automatisk højttaleren efter 15 minutters standby.

**RENGØRING**

Tør produktets yderside af med en let fugtet klud.

**ELEKTRONISK AFFALD**

Brugte elektriske og elektroniske produkter, også alle typer batterier, skal afleveres der, hvor der indsamles til genbrug. (I henhold til direktiv 2012/19/EU og 2006/66/EF).



■ Dette produkt indeholder et Li-ion batteri. Batteriet må ikke spises, åbnes, knuses, kastes i åben ild eller udsættes for høje temperaturer.

